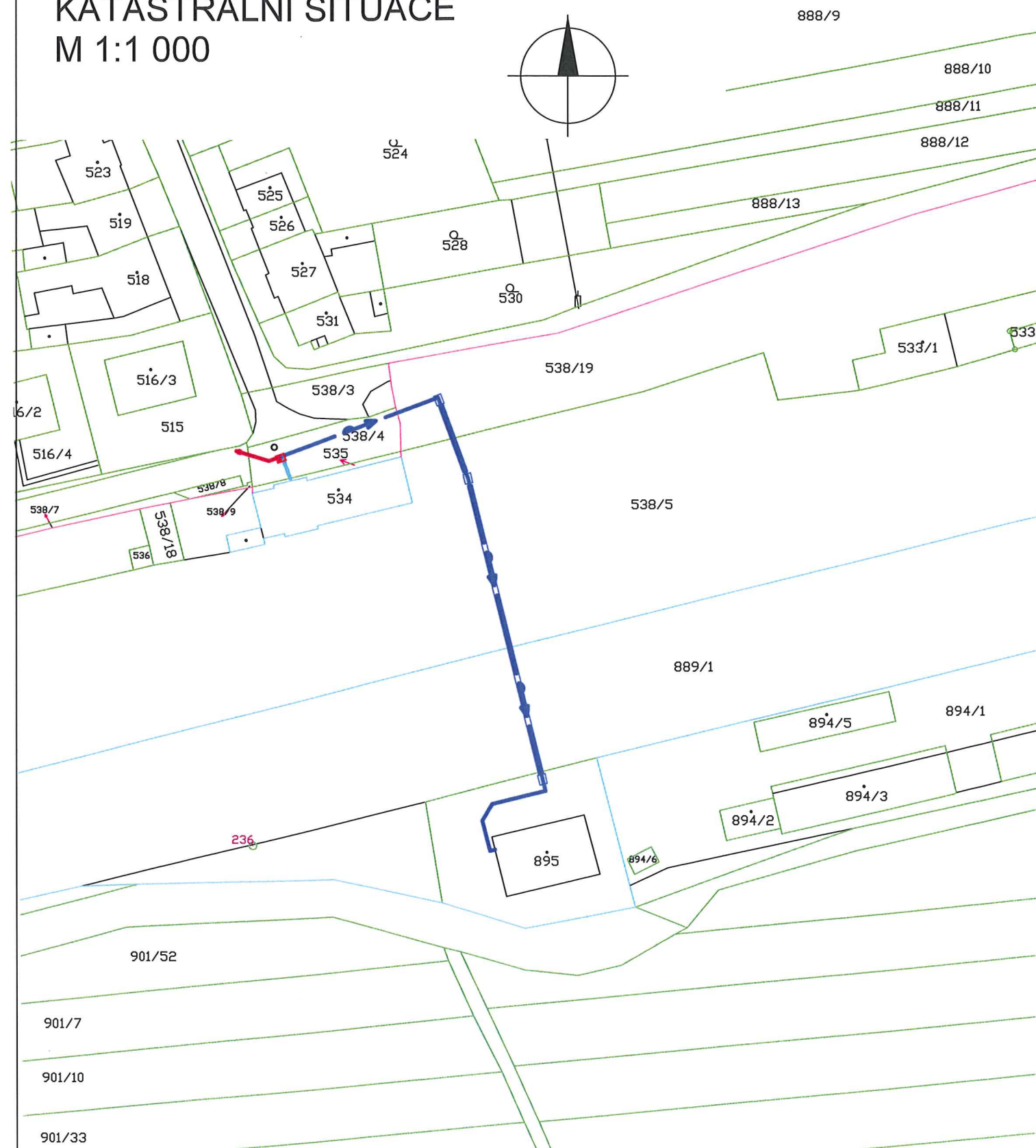
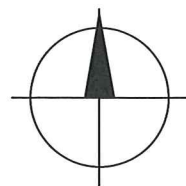


KATASTRÁLNÍ SITUACE M 1:1 000



LEGENDA

- VODOVODNÍ PŘÍPOJKA
- AREÁLOVÝ ROZVOD 1
- AREÁLOVÝ ROZVOD 2
- AREÁLOVÝ ROZVOD 3 (VÝHLED- JINÁ STAVBA)
- KATASTRÁLNÍ MAPA - hranice parcel
- KATASTRÁLNÍ MAPA - vnitřní hranice parcel
- HRANICE OBVODU DRÁHY - POZEMEK SŽ
- HRANICE OBVODU DRÁHY - POZEMEK ČD

SOUHLAS VLASTNÍKA POZEMKU (dle §184a zák. 183/2006 Sb., stavební zákon):

Jako vlastník pozemků parc. č. 538/2, 538/4 a 535 v k.ú. Blažovice souhlasí obec Blažovice s provedením stavby "Blažovice - zajištění zásobování pracoviště pitnou vodou" dle této situace.



Vlastník: Obec Blažovice, Nádražní 165, 664 08 Blažovice

Datum: 18.3.2021 Podpis vlastníka, (razítko):

[Handwritten signature]

OBEC BLAŽOVICE
Nádražní 165
664 08 Blažovice
IČ: 00281603

DOKUMENTACE K PŘÍPOMÍNKÁM

			ČÍSLO SOUPRAVY:
REVIZE Č.	DATUM	ZMĚNA	



SUDOP BRNO, spol. s r.o.
Kounicova 26
611 36 Brno

OBJEDNATEL:	Správa železnic, s.o., Dlážděná 1003/7, 110 00 Praha 1 Správa železnic, Oblastní ředitelství Brno		tel. : +420 972 625 804 E-mail: sudop@sudop-brno.cz	
PROFESNÍ SKUPINA:	32 INŽENÝRSKÉ SÍTĚ	VEDOUcí PROF. SKUPINY Ing. Daniela Šimkovičová	GENERÁLNÍ ŘEDITEL Ing. Kamil Chmela	
ODPOVĚDNÝ PROJ. ZAKÁZKY Ing. Daniela Šimkovičová <i>S. Šimkovičová</i>	ODPOVĚDNÝ PROJ. PS, SO Ing. Daniela Šimkovičová <i>S. Šimkovičová</i>	NAVRHL, VYPRACOVAL Ing. Daniela Šimkovičová <i>S. Šimkovičová</i>	KONTROLOVAL Ing. Bohdan Plch <i>B. Plch</i>	
KRAJ: Jihomoravský	POVĚŘENÝ OÚ: Šlapanice		STUPEŇ: DUR+DSP	
Blažovice - zajištění zásobování pracoviště pitnou vodou SO 301 Vodovodní přípojka			ZAK. ČÍSLO 20020-01-0920	ARCH. ČÍSLO 2020320002
			MĚŘÍTKO M 1:1000	POČET FORMÁTŮ 2 A4
Katastrální situace			DATUM: 06/2020	
			ČÁST -	PŘÍLOHA 5